

FREMTIDENS PSYKISK HELSEVERN FOR BARN OG UNGE

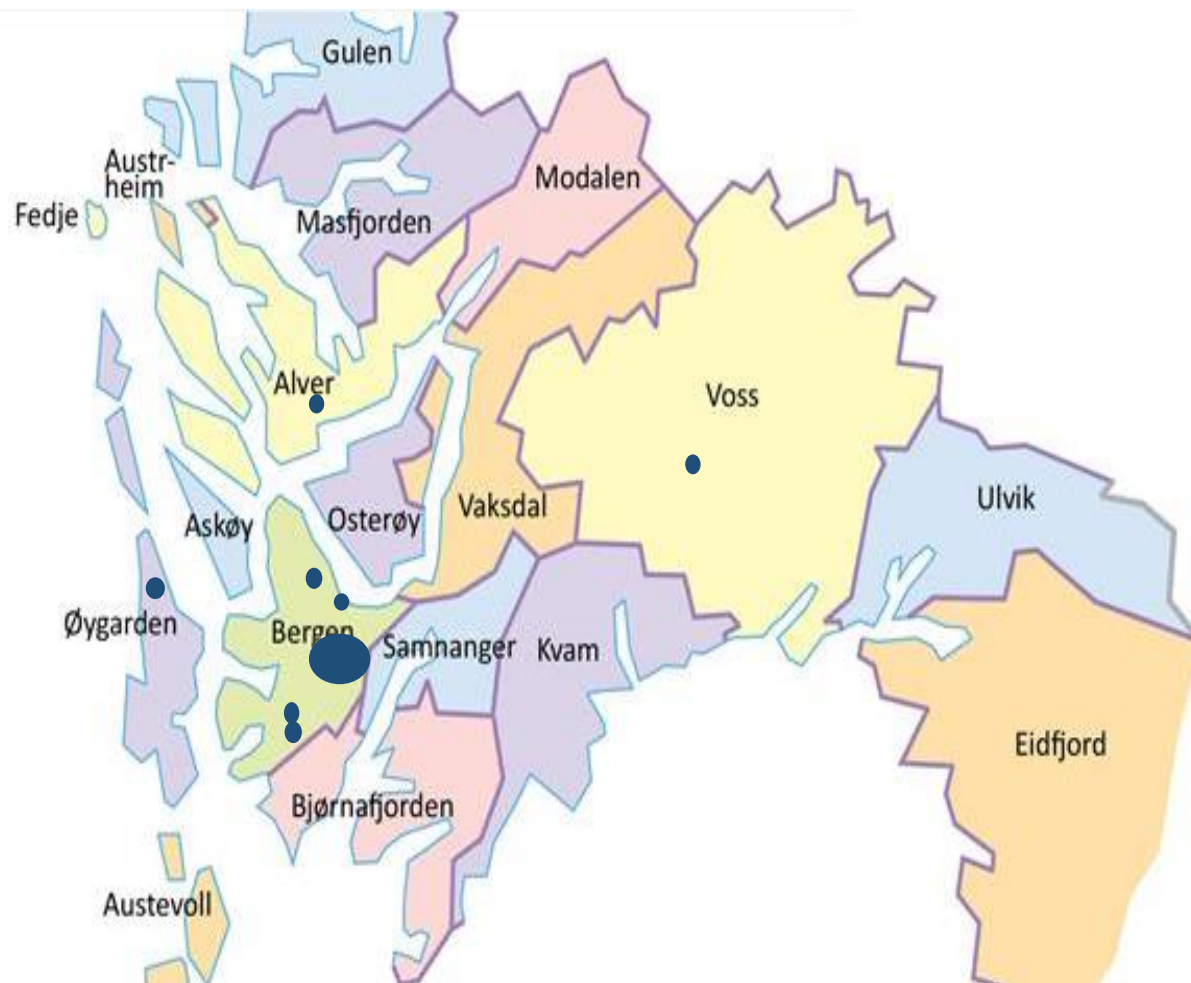
Liv Kleve

Klinikkdirektør

Klinikk psykisk helsevern for barn og unge

Klinikk psykisk helsevern for barn og unge, Helse Bergen

18 kommuner, barnebefolkning 96 690, ca 360 fagårsverk



Poliklinikker (7) (ca 95 % av aktivitet skjer poliklinisk)

- BUP Nordhordland
- BUP Åsane
- BUP Sentrum
- BUP Øyane
- BUP Fana
- BUP Ytrebygda
- BUP Voss

- OCD B4D (Møllendalsbakken)

(Obs. BUP Betanien er IKKE en del av Helse Bergen)

Glasblokkene

- Spesialpoliklinikken (nevro, autisme og psykosomatikk)
- Ambulante tjenester
- **Døgnposter**
 - Akutt 24/7 (8 senger)
 - Ungdom 5 døgn (10 senger)
 - Barn 5 døgn (6 senger)

Mandat

- 1. God tilgang til behandling i psykisk helsevern for de som trenger det*
- 2. Et helhetlige pasienttilbud uten det sterke skillet mellom psykisk helse, rus og somatikk*
- 3. Gjøre det mulig det et mer differensiert og pasienttilpasset behandlingstilbud*
- 4. Målrettet hjelp for de som trenger mer langvarig rehabilitering og oppfølging*

Oversikt over prosess

- **Rapporten**

- Et overblikk over viktige utfordringer i psykisk helsevern for barn og unge
- Tatt med oss innspill fra konferansen i mai 2022
- Forslag til grep
- Perspektiv fra spesialisthelsetjenesten, tar utgangspunkt i dagens helsesystem
- MEN – samhandling og samarbeid anses som den viktigste utfordringen fremover.

- **Nå**

- Oppfølging til dere som var med på siste innspills konferanse
- En kort presentasjon av hovedtrekkene, viktigste tiltak og mulighet til å påvirke muntlig
- Presentasjon for Helsefelleskapene senere i vår
- Mulighet for skriftlig innspill

Rapporten

- Rundt 30 sider
- **Del 1.**
 - Presenterer dagens organisering og tilbud i spesialisthelsetjenesten
 - Faglig utvikling og satsinger i senere år
 - Viktige overordnede utfordringer
 - Forslag til konkrete grep
 - Seks visjoner
- **Del 2**
 - Gjennomgår utfordringsbildet og føringer for fagfeltet
- God kvalitet i internt i spesialisthelsetjenesten er også viktig for samhandlingen
- Få bastante konklusjoner
- Ønsker å invitere til videre diskusjon, utvikling og prioritering i fellesskap



Tema fra innspillskonferansen i mai 2022

- Gjennomgående tema: Videre utvikling av samhandling, samhandlingsmodeller og forståelse av hverandres roller med særlig fokus på *sammensatte saker*.
- Barnevern: Gode avtaler med institusjoner og veiledning fra PBU, og tett samarbeid i den videre utvikling av tilbud i Bufetat (helsekartlegging).
- Ungdomsrådet: Mer sammenhengende tjenester, bedre støtte i overganger.
- Kommuner: Et mer tilgjengelig PBU gjennom utekontor, veiledning inn i skoler og via digitale og arenafleksible tjenester.
- Faglige utfordringer
 - Tilbudet til pasienter med sammensatt problematikk
 - Informasjon FØR henvisning – hvem gjør hva.
 - Behov for bedre avklaring og tydeligere oppgavedeling, særlig i forbindelse med ADHD
 - Behov for mer kompetanse og bedre håndtering av rusvansker.



Viktigste tema og konklusjoner – internt i PBU



- **PBU har allerede etablert mye kompetanse og tjenester internt i klinikken**
 - Helse Vest kvalitetspris 2022.
- **Viktige satsinger internt i PBU:**
 - Nevrouviklingsforstyrrelser – oppgavedeling og sammenhengende tilbud i klinikken
 - Spiseforstyrrelser – tidlig og intensiv hjelp, ønske om etablering av dagtilbud
- **Pågående arbeid vil gi mer sammenhengende tjenester internt i Helse Bergen, men også med samarbeidspartnere.**
 - Gir bedre forutsetninger for god samhandling generelt
 - Bedre kvalitet og samhandling internt i tjenestene er bra for de samlede helsetilbudet (PBU – BUK – AFR – Voksen)
- **Samhandling er største og viktigste utfordring fremover**

Viktigste tema og konklusjoner – samhandling



- **Tilgjengelighet:**
 - Tilgang på gode tjenester for de som trenger det: «Rett tjeneste på rett nivå til rett tid»
- **Samhandling på pasientnivå**
 - Etablerte modeller og samarbeid i senere år (Hasteteam, konsultasjonsteam sped og små, Helse Fonna prosjekt, regelmessige møtearena med kommuner).
 - Nytt:
 - FACT-ung
 - Helsekartlegging i barnevernet
- **Samhandling på systemnivå**
 - Strukturer og avtaler (Helsefellesskapet, BUFETAT, kommuner)
 - Regelmessige møter – jfr. samhandlingsprosjektet Helse Bergen og kommunene.
- **Forsag til konkrete grep**
 - Jobbe videre med pågående og påtenkte samarbeidsprosjekt - teste ut flere konkrete modeller og oppgavedeling
 - Samfunnsutvikling – felles utfordringer – prioriteringer – nye måter å jobbe på:
Må gjøres sammen, helsefellesskapet er en viktig fellesarena.
 - Videreutvikle og styrke avtaler og samhandling med aktørene utenfor helsesystemet (skole, PPT)
 - Sykehustalen 2023 slår fast at alle som henvises til PBU skal få tilbud til vurderingssamtale. Dette må vi videreutvikle sammen
 - sikre gode tilbud på rett nivå
 - unngå sløsing av ressurser.

Noen visjoner for neste 15-årsperiode

Digitale tilbud på tvers av behandlingsnivå

Tverretattlig integrasjon av tilbud til barn og unge med kommuner inkl.

- Felles inntak
- Tydelige forløp på tvers av kommunale og spesialisthelsetjeneste

Etablert fellestjenester mellom PBU og BUK

- Psykosomatikk og helsepsykologi

Faglig integrasjon mellom PBU og AFR

Overganger mellom PBU og voksenfeltet er forutsigbare og ivaretagende for pasientene

God intern organisering i PBU

- Generelle, spesialiserte samt skreddersydde forløp for mer sammensatte tilstandsbilder.



Forts. visjoner

Tydlig oppgavedeling og samarbeid om barn og unge

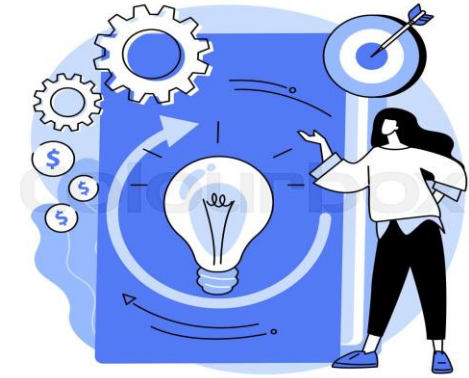
- Innen utviklingsforstyrrelser med habiliteringstjenesten og kommuner.

Gode helsetjenester/samarbeidsmodeller for barn i barnevernet

- Sammen med kommunalt barnevern og Bufetat.

Være en attraktiv arbeidsplass

Kunnskapsutvikling og klinikknær forskning



Hva nå?

- Her og nå: diskusjon og kommentarer
- Vi vil invitere til videre diskusjon gjennom Helsefelleskapene
- Høringsprosess internt i Helse Bergen, inkludert styrebehandling
- Egen 5-års delplan for PBU der tiltak skal prioriteres for neste periode

