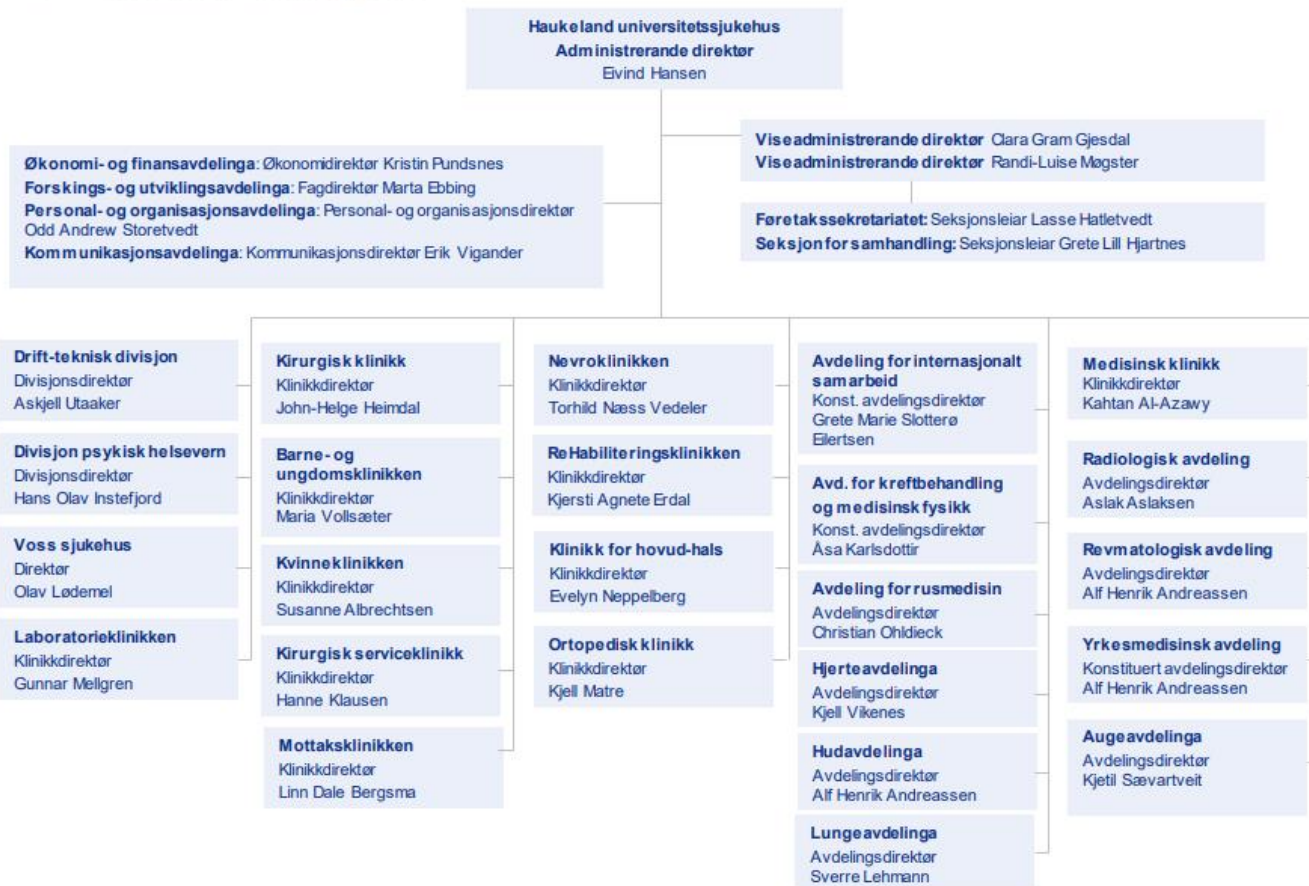


HAUKELAND
UNIVERSITETSSJUKEHUS
HELSE BERGEN HF



Fakta om våre ansatte:

14 040 ansatte
9162 netto månedsverk
230 forskjellige stillingskoder i bruk, fordelt på 44 hovedgrupper
1 918 leger
4 664 sykepleiere
477 psykologer
1 652 drift/teknisk personell
2 200 studenter
61 lærlinger

Snittalder 41,4 år
75 prosent kvinner
25 prosent menn

Fakta om vår økonomi

Budsjetterte tall for 2023

Totalt kostnadsbudsjett:
kr. 14.927 mill
Per dag kr. 40,9 mill
Per time kr.1,7 mill
Investeringsbudsjett:
kr. 1.550 mill

Visjonen vår

"Fremje helse og livskvalitet i vest"

Verdiene våre

- Respekt i møte med pasienten
- Kvalitet i prosess og resultat
- Trygghet for tilgjengelighet og omsorg

Målene våre

- Trygge og nære helsetjenester
- Helskaplig behandling og effektiv ressursbruk
- En fremtidsrettet kompetanseorganisasjon

Oppdraget vårt

- Pasientbehandling
- Utdanning av helsepersonell
- Opplæring av pasienter og pårørende
- Forskning

FAKTA OM HELSE BERGEN

2022

- Om lag 984 000 pasientmøte
- 4 723 fødsler
- 39 300 operasjoner utført
- 78 500 døgnopphald
- 30 000 dagopphald
- 12,5 millioner laboratorieanalyser

2023

- Driftsbudsjett på om lag 15 milliarder kroner
- Driftkost per time 1,7 millioner kroner
- Investeringsbudsjett på 1 550 millioner til nytt medisinsk utstyr og nye bygg
- 230 ulike yrkesgrupper

I løpet av eitt døgn på Haukeland:

- 12 fødsler
- 2,25 dødsfall
- 27 liter blod inn i blodbanken
- Om lag 3000 pasientar gjennom sjukehuset
- 28 kilometer med toalettpapir
- 1 500 rundstykker, 250 brød
- 520 liter melk
- 85 kilo kvitost
- 45 kilo kokt skinke
- 150 samtalar til 113 (AMK Haukeland)

TILSETTE

Om lag 14 000 tilsette som kvar dag har som mål å gi best mogleg behandling og pleie til pasientane våre.





- 1 918 legar
- 4 664 sjukepleiarar
- 477 psykologar
- 1 652 drift/teknisk personell
- 2 200 studentar
- 61 lærlingar
- Snittalder 41,4 år
- 75 prosent kvinner, 25 prosent menn

Helse Bergen er på mange lokasjoner



RNH

Region Nordhordland Helsehus



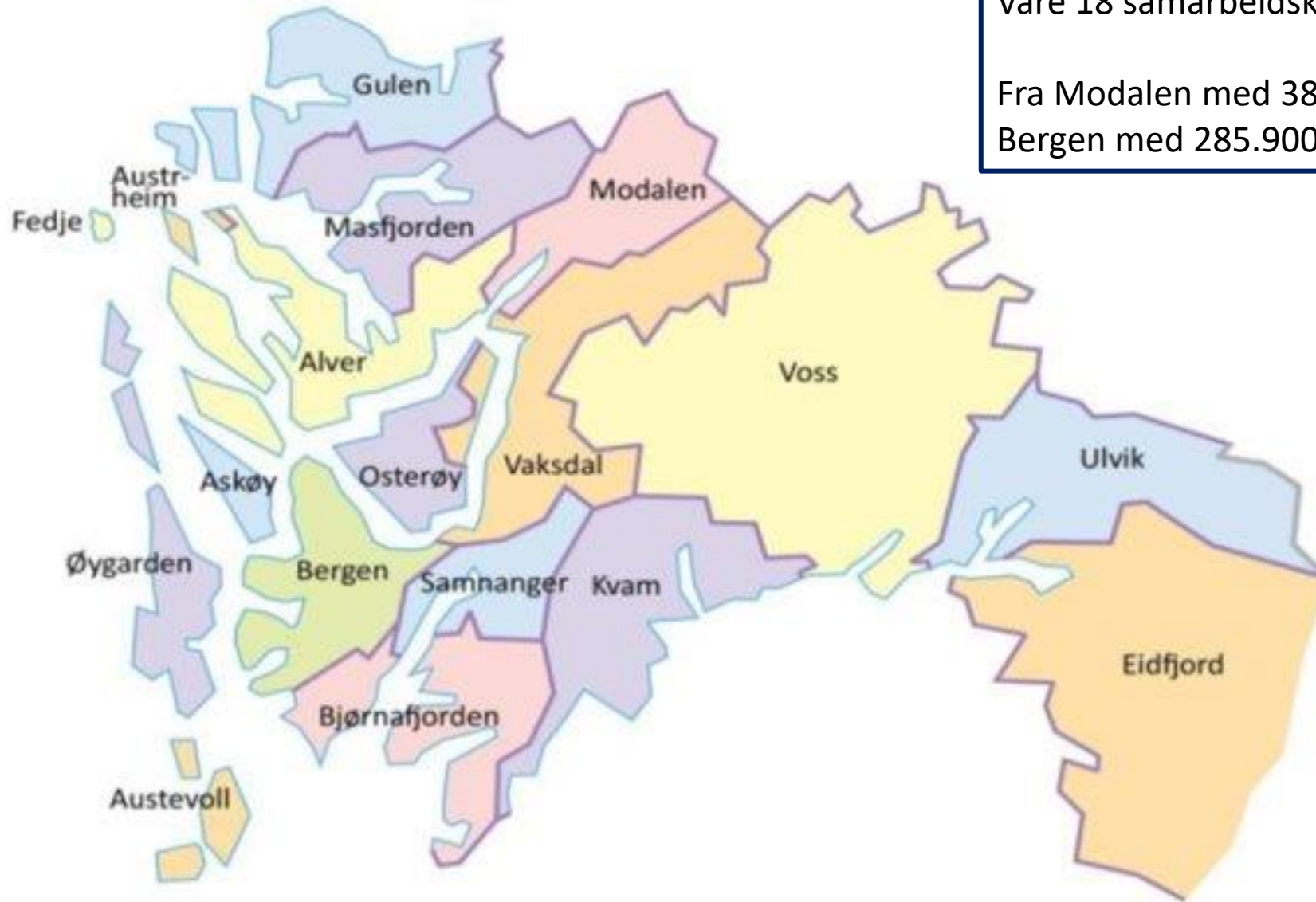
ILLUSTRASJON: MIR

LINK ARKITEKTUR



Våre 18 samarbeidskommuner

Fra Modalen med 380 innbyggere til
Bergen med 285.900 innbyggere





Aktivitet og tall

Aktivitetsutvikling – somatisk sektor

Helse Bergen - somatisk sektor

Nøkkeltal	2012	2013	2014	2015	2016	2017	2018	2019	2020	2021	2022	Endring 2012-2022
Døgnopphold	70 818	73 255	74 498	76 440	76 728	75 838	73 850	72 674	66 832	71 961	72 605	2,5 %
Dagbehandling	24 716	25 964	26 659	27 746	24 174	25 063	26 912	29 924	26 831	28 681	29 570	19,6 %
Poliklinikk	406 218	426 400	459 151	496 880	518 173	535 346	592 240	618 593	598 847	666 251	679 520	67,3 %
Liggedøgn døgnpas.	321 996	325 678	320 352	323 886	310 782	299 071	282 679	272 008	246 391	262 652	268 125	-16,7 %
Antall permisjonsdøgn	31 603	33 117	33 760	34 288	24 886	21 701	13 728	6 764	4 111	4 764	3 532	-88,8 %
Gj.liggetid døgnpas.	4,5	4,4	4,3	4,2	4,1	3,9	3,8	3,7	3,7	3,6	3,7	-18,8 %
Døgnopphold - ØH	48 078	49 330	49 521	50 718	50 848	50 854	51 269	51 182	46 869	50 691	52 016	8,2 %
Unike pasienter	146 949	152 208	158 361	164 979	167 663	171 009	186 256	193 679	187 380	200 478	204 730	39,3 %
Antall senger		1076	1075	1071	1139	1120	953	969	963	948	967	-10,1 %

- Stor vekst i aktivitet – håndterer om lag 58 000 flere unike pasienter i dag enn i 2012
- Stor dreining fra døgn til dag/poliklinikk
- Gjennomsnittlig liggetid har gått ned

Kilde: Tilpasset oversikt hentet fra Analyse av fremtidig behov for sengekapasitet i Sentralblokken levert til Programstyret 20.06.23

2 ord om somatikken i HB

Områdeutvalgsmøte Nordhordland 10.11.23

Laboratorieklinikken – Region Nordhordland helsehus

- Blodprøvetaking
 - Prehospitale prøver
 - Prøver til spesialanalyser
 - Vanskelige prøvetakinger
- Åpningstid mandag – fredag kl. 08:00 – 15:00



Kirurgisk klinikk:

(John Helge Heimdal)

- **Spesialisering og sentralisering av kirurgisk virksomhet**
 - Økende behov for tjenestene
 - Flere henvist fra andre sykehus
- **Færre senger – kortere liggetid (høyt belegg)**
 - Øket behov for tett og god samhandling med kommunene
- **Behandling og oppfølging i livets siste fase**
 - Kanskje ikke et 4-sengsrom med andre urolige pasienter og høy aktivitet er rette stedet?
 - Kommunale tilbud?
 - Riktig prioritering/ ressursbruk?

Mottaksklinikken

(Linn Dale Bergsma)

Orienteringssak OU-møter

Utprøving av pasientens legemiddelliste

Pasientens legemiddelliste (PLL) skal tilgjengeliggjøre oppdaterte, relevante legemiddellister for alle pasienter til alt behandlende helsepersonell i Norge, uavhengig av tilhørighet. Utprøvingen i Bergens-området vil ha en gradvis deltakelse fra fastleger, avtalespesialister, sykehusene Haukeland universitetssjukehus og Haraldsplass Diakonale Sykehus, samt hjemmetjenesten og sykehjem i Bergen kommune.

Nå innfører vi Pasientens legemiddelliste (PLL) i hele Mottaksklinikken på HUS. Når pasienter kommer inn med oppdatert PLL fra sin fastlege, kan listen legges direkte inn i MEONA. Dette vil både gi bedre kvalitet på ordinasjonene i MEONA, og spare legene for tid til føring av medikamenter. Når pasienter skrives ut, skal legene i Mottaksklinikken sørge for at de får sendt en oppdatert PLL, slik at fastlegen og andre kan følge opp.

Pasientens legemiddelliste blir et godt verktøy for trygge overganger inn og ut av sykehuset, for pasientsikkerhet og samhandling. Foreløpig er det bare leger som er med i utprøvingen som kan oppdatere en PLL via Forskrivningsmodulen (FM – e-resept). Alle leger i Helse Bergen kan importere PLL til MEONA og se den i Kjernejournal/eResept. eResepter på pasienter med PLL oppdateres som vanlig for leger uten PLL-tilgang, og fastlegen vil sende ny PLL med endringene ved mottak av epikrise/poliklinisk notat.

HUS ønsker et tett og godt samarbeid med å bredde løsningen til alle fastlegekontor og kommuner i vårt opptaksområde.

- En pågående utprøving/»piloting»
- **En felles «pasientens legemiddelliste»**
 - Innført i hele Mottaksklinikken
- Løsningen på et stort og kjent problem?
 - Tryggere overganger
 - Bedre samhandling
 - Øket pasientsikkerhet
- Et tett og godt samarbeid er nødvendig

Satsing på geriatrien i Helse Bergen



- **En utfordring i**
 - Sykehusene
 - Kommunene
- **Og i samhandlingen mellom oss**
 - «Skrøpelige eldre» i helsefellesskapet
- **Status for satsingen på HUS**
 - Kompetansebygging og bevissthet
 - Etablert fagråd for geriatri
 - Sengepost på Medisinsk avdeling

Felles utfordring – også i somatikken

	Resultat- avvik aug	Resultat- avvik pr. aug	Årsprognose- resultatavvik pr. august	Avvik DRG- poeng aug	Avvik DRG- poeng pr aug
Somatisk sektor	-6 839	-150 721	-165 548	-404	-3 952
Medisinsk klinikk	-1 431	3 165	0	-6	6
Lungeavdelingen	1 204	5 768	2 000	13	63
Hjerteavdelingen	3 547	-17 499	-17 000	-63	-604
Hudavdelingen	629	523	0	17	52
Revmatologisk avdeling	-447	-1 867	-1 400	-30	-109
Yrkesmedisinsk avdeling	108	1 903	3 000	-6	7
ReHabiliteringsklinikken	1 457	3 405	1 000	19	159
Nevroklinikken	-2 301	-13 680	-12 000	-75	-659
Kreftavdelingen	1 203	-1 081	2 000	-42	-538
Barne- og ungdomsklinikken	-3 548	-33 685	-45 000	-12	-194
Kirurgisk klinikk	-1 552	-28 101	-30 000	30	-276
Klinikk for hode-hals	-1 632	-13 148	-13 148	-38	-404
Øyeavdelingen	-39	-8 872	-3 000	6	-165
Kvinneklinikken	14	-12 257	-9 000	-48	-508
Voss sjukehus	-6 777	-18 390	-18 000	-229	-320
Ortopedisk klinikk	832	6 860	0	81	114
Mottaksklinikken	1 895	-23 765	-25 000	-21	-576



Hva gjør dette med oss?

Hva krever dette av oss?

Aktivitetsutvikling – PHV

Helse Bergen - PHV

Nøkkeltal	2012	2013	2014	2015	2016	2017	2018	2019	2020	2021	2022	Endring 2012-2022
Døgnopphold	4 131	4 563	4 689	4 678	4 387	4 280	4 384	4 013	4 800	4 495	4 689	13,5 %
Dagbehandling	9 441	8 034	4 977	3 428	3 463	3 798	2 916	2 416	2 543	1 974	2 184	-76,9 %
Poliklinikk	74 328	83 365	91 437	99 137	91 534	95 348	101 880	111 942	109 729	118 550	121 126	63,0 %
Liggedøgn døgnpas.	66 727	82 777	95 209	93 502	55 562	67 184	70 435	61 219	79 248	67 872	74 479	11,6 %
Antall permisjonsdøgn	13 243	11 289	7 148	6 171	4 544	4 467	3 841	3 153	3 782	3 525	2 623	-80,2 %
Gj.liggetid døgnpas.	16,2	18,1	20,3	20,0	12,7	15,7	16,1	15,3	16,5	15,1	15,9	-1,7 %
Døgnopphold - ØH	3 375	3 862	3 981	3 905	3 516	3 333	3 408	3 256	3 813	3 512	3 735	10,7 %
Unike pasienter	6 722	7 135	7 662	8 177	7 572	8 423	9 397	10 407	10 391	11 003	11 565	72,0 %
Antall senger		264	202	243	235	226	218	201	212	212	215	-18,6 %

- Stor vekst i aktivitet – håndterer om lag 5 000 flere unike pasienter i dag enn i 2012
- Veksten skjer både for døgn og poliklinikk, men mest i poliklinikk

Aktivitetsutvikling – PBU

Helse Bergen - PBU

Nøkkeltal	2012	2013	2014	2015	2016	2017	2018	2019	2020	2021	2022	Endring 2012-2022
Døgnopphold	277	247	284	317	629	425	430	413	443	520	567	104,7 %
Dagbehandling	293	389	434	309	430	191	50	99	337	79	511	74,4 %
Poliklinikk	49 675	51 980	59 547	70 051	74 086	72 967	69 751	61 238	74 860	83 719	88 114	77,4 %
Liggedøgn døgnpas.	4 502	4 094	4 434	5 023	27 773	5 727	6 004	6 071	5 429	5 974	6 887	53,0 %
Antall permisjonsdøgn	1 131	1 291	1 188	1 202	1 826	1 450	1 881	2 125	1 838	1 737	2 219	96,2 %
Gj.liggetid døgnpas.	16,3	16,6	15,6	15,8	44,2	13,5	14,0	14,7	12,3	11,5	12,1	-25,3 %
Døgnopphold - ØH	150	140	159	190	432	218	221	203	226	352	386	157,3 %
Unike pasienter	3 793	3 959	4 343	4 431	4 873	4 623	4 636	4 230	4 865	5 725	6 242	64,6 %
Antall senger		17	17	18	18	23	24	23	23	24	22	29,4 %

- Stor vekst i aktivitet – håndterer om lag 2 500 flere unike pasienter i dag enn i 2012
- Veksten skjer både for døgn og poliklinikk, men mest i poliklinikk

Aktivitetsutvikling – TSB

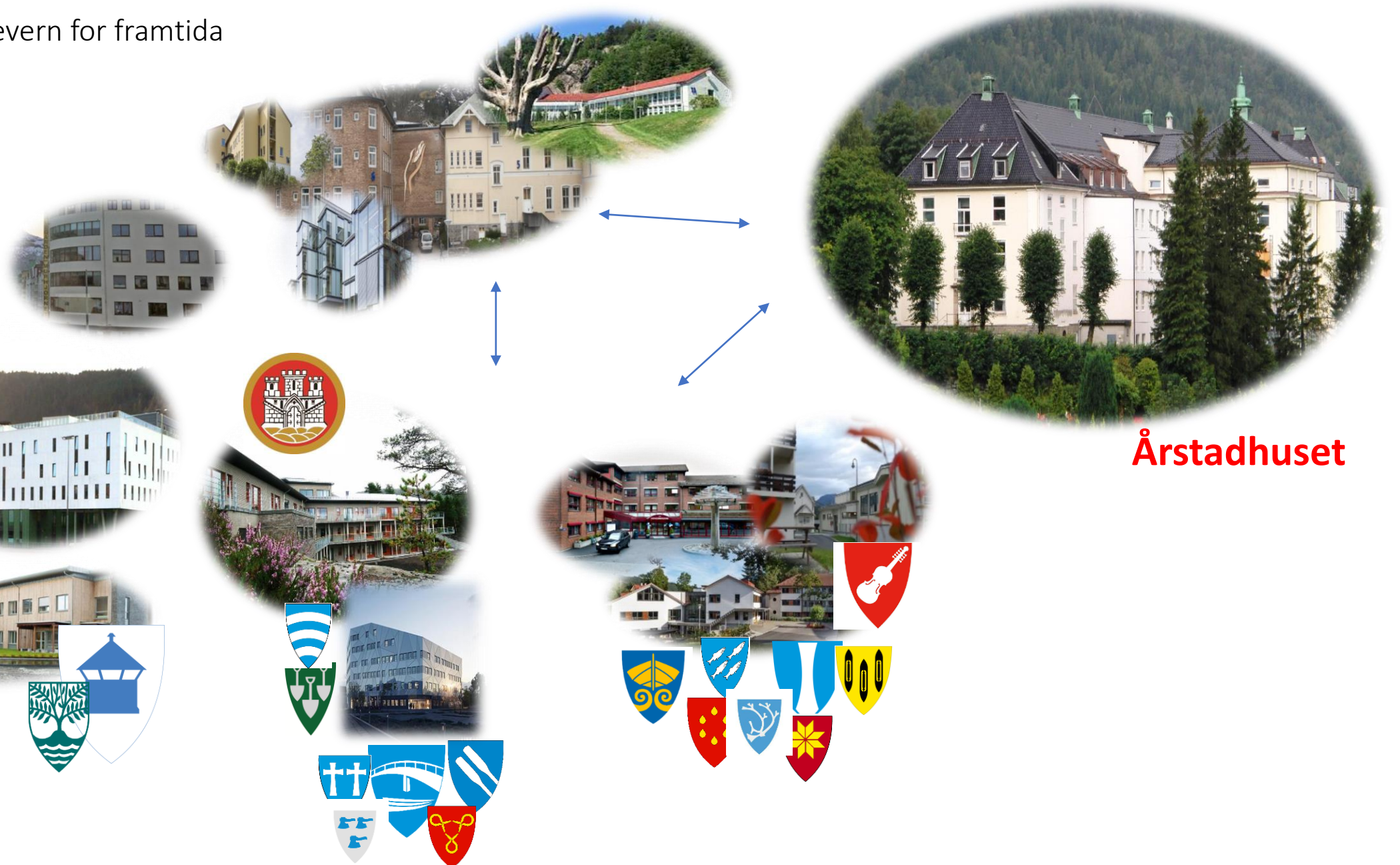
Helse Bergen - TSB

Nøkkeltal	2012	2013	2014	2015	2016	2017	2018	2019	2020	2021	2022	Endring 2012-2022
Døgnopphold	145	262	321	349	313	304	425	464	1 065	1 087	1 417	877,2 %
Dagbehandling	56	200	208	164	83	1	3	36	65	(Blank)	79	41,1 %
Poliklinikk	11 837	17 510	20 775	81 834	95 438	97 110	103 271	102 601	101 272	96 618	97 496	723,7 %
Liggedøgn døgnpas.	17 072	18 274	29 291	24 404	19 006	16 237	19 844	17 570	29 944	35 496	33 742	97,6 %
Antall permisjonsdøgn	1 917	1 361	1 430	1 444	762	515	788	360	812	1 167	1 068	-44,3 %
Gj.liggetid døgnpas.	117,7	69,7	91,2	69,9	60,7	53,4	46,7	37,9	28,1	32,7	23,8	-79,8 %
Døgnopphold - ØH	29	35	10	37	134	149	205	212	293	346	388	1237,9 %
Unike pasienter	1 141	1 371	1 667	2 057	2 099	2 055	2 126	2 072	3 155	3 102	3 106	172,2 %
Antall senger		66	68	71	56	47	52	141	142	131	133	101,5 %

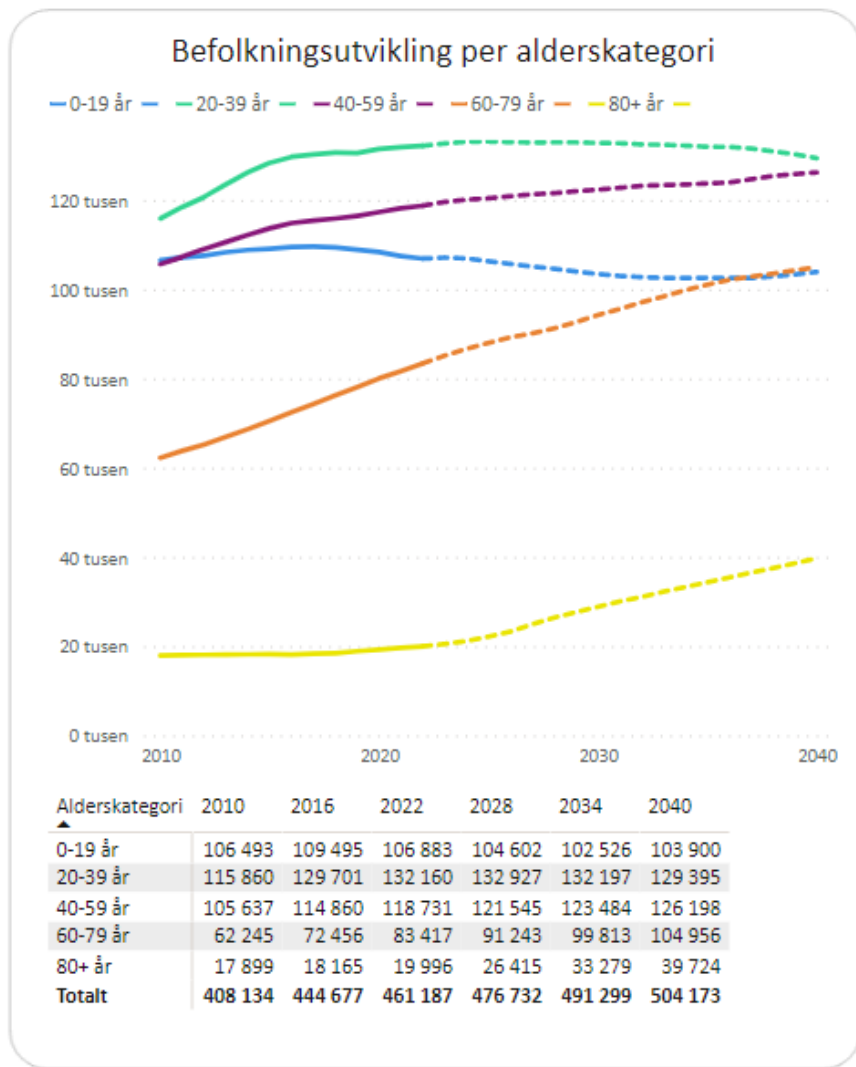
- Stor vekst i aktivitet – håndterer om lag 2 000 flere unike pasienter i dag enn i 2012
- Veksten skjer både for døgn og poliklinikk
- Bergensklinikken ble overdratt til Helse Bergen i slutten av 2019

Kilde: Tilpasset oversikt hentet fra Analyse av fremtidig behov for sengekapasitet i Sentralblokken levert til Programstyret 20.06.23

Psykisk helsevern for framtida



Befolkningsutvikling i foretaksområdet



Fra 2010 til 2022 har befolkningsveksten i Helse Bergen sitt foretaksområde vært på 13 %. Veksten fordeler seg slik mellom de ulike aldersgruppene:

Alderskategori	2010	2022	Vekst i antall	Vekst i prosent
0-19 år	106 493	106 883	390	0,4 %
20-39 år	115 860	132 160	16 300	14,1 %
40-59 år	105 637	118 731	13 094	12,4 %
60-79 år	62 245	83 417	21 172	34,0 %
80+ år	17 899	19 996	2 097	11,7 %
Totalt	408 134	461 187	53 053	13,0 %

Kilde: Helse Vest Befolkningsrapport basert på SSBs framskrivning av befolkningens mengde med hovedalternativ MMMM

Pasientpopulasjonen - aldersprofil

Alderskategori	2010	2022	Vekst i antall	Vekst i prosent
0-19 år	30 552	37 521	6 969	22,8 %
20-39 år	33 174	53 288	20 114	60,6 %
40-59 år	30 288	47 621	17 333	57,2 %
60-79 år	29 918	51 049	21 131	70,6 %
80+ år	10 357	15 150	4 793	46,3 %
Totalt	134 289	204 629	70 340	52,4 %

Tabell 1: Antall unike pasienter i somatisk sektor i Helse Bergen

Alderskategori	2010	2022	Vekst i antall	Vekst i prosent
0-19 år	270	697	427	158,1 %
20-39 år	3 274	7 109	3 835	117,1 %
40-59 år	1 956	2 667	711	36,3 %
60-79 år	547	781	234	42,8 %
80+ år	87	139	52	59,8 %
Totalt	6 134	11 393	5 259	85,7 %

Tabell 2: Antall unike pasienter i psykisk helsevern for voksne i Helse Bergen

Alderskategori	2010	2022	Vekst i antall	Vekst i prosent
0-19 år	39	73	34	87,2 %
20-39 år	325	1 237	912	280,6 %
40-59 år	104	1 268	1 164	1119,2 %
60-79 år	18	351	333	1850,0 %
80+ år		1	1	
Totalt	486	2 930	2 444	502,9 %

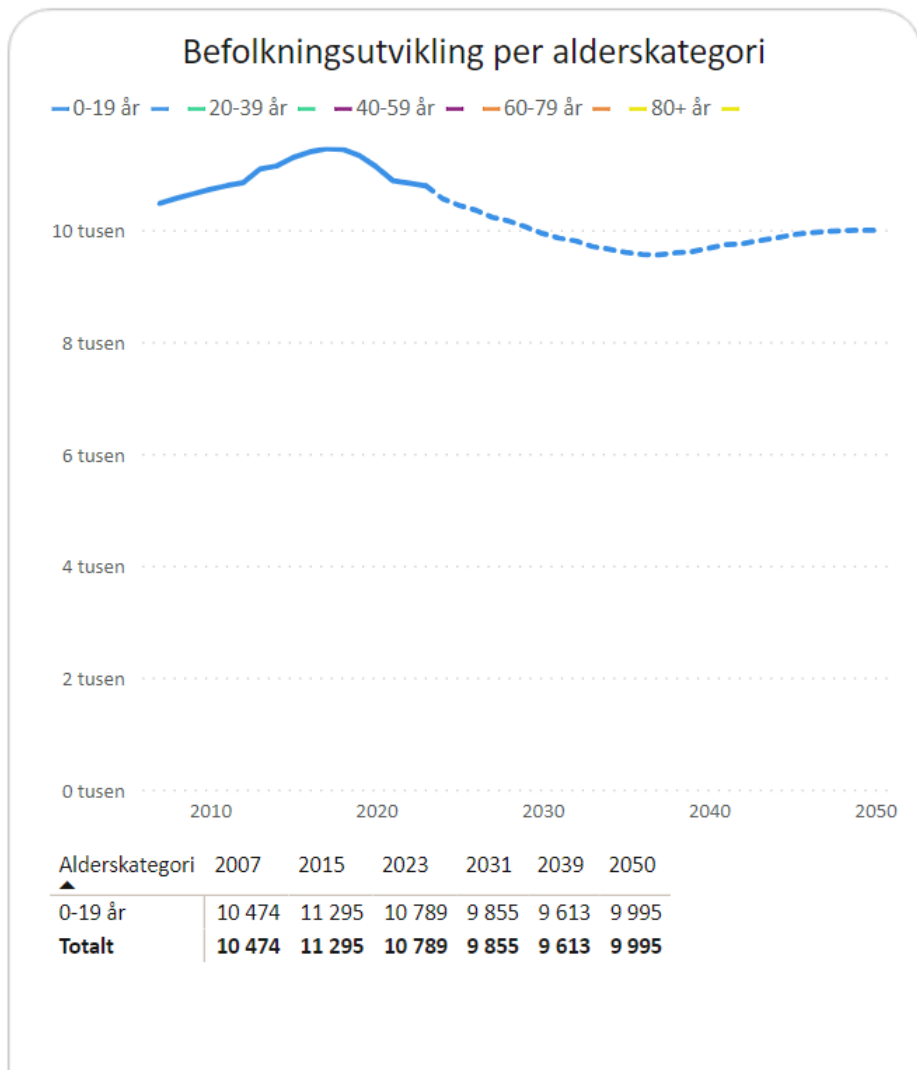
Tabell 3*: Antall unike pasienter i Tverrfaglig spesialisert rusbehandling i Helse Bergen

Alderskategori	2010	2022	Vekst i antall	Vekst i prosent
0-19 år	3 627	6 248	2 621	72,3 %
20-39 år	41	61	20	48,8 %
40-59 år				
60-79 år				
80+ år				
Totalt	3 668	6 309	2 641	72,0 %

Tabell 4: Antall unike pasienter i Psykisk helsevern for barn og unge i Helse Bergen

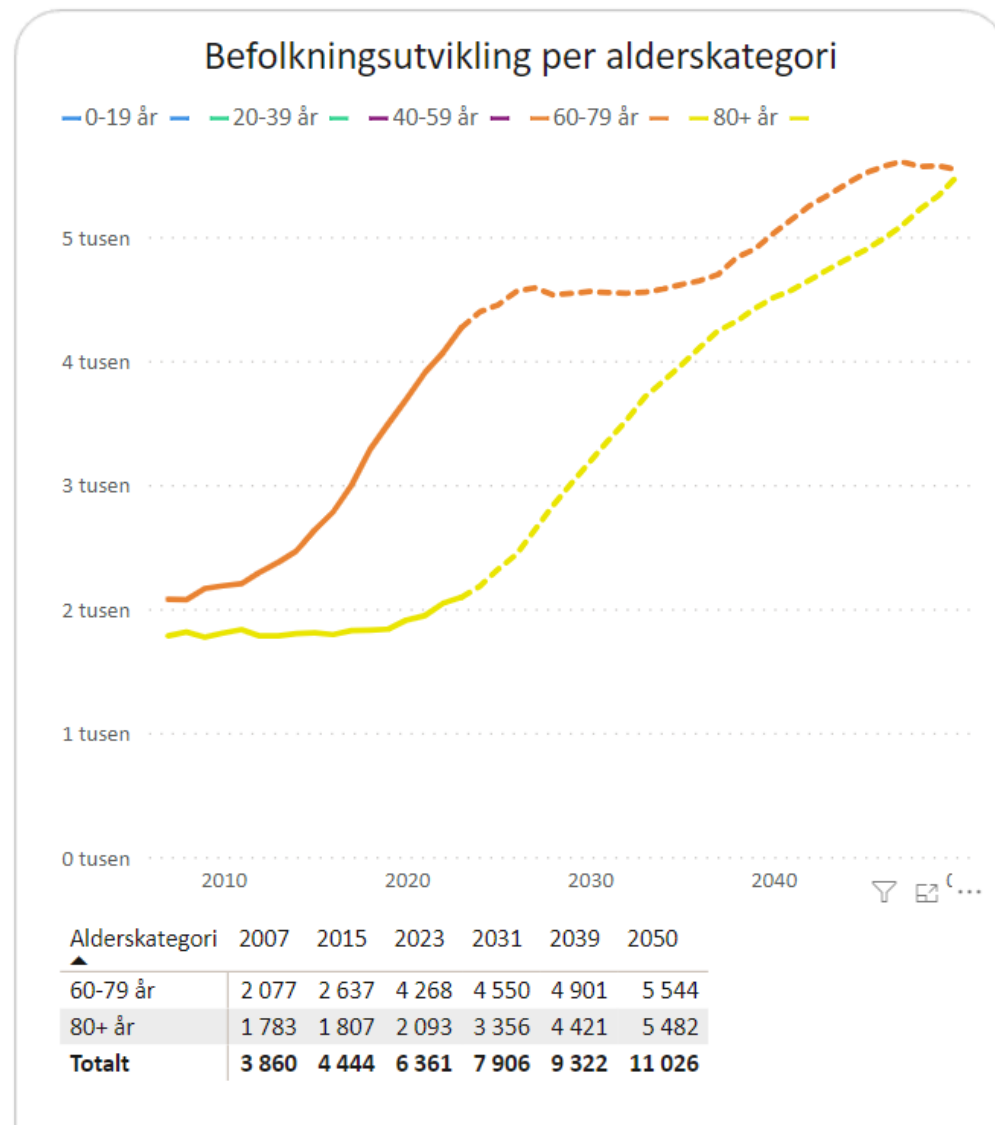
Veksten i unike pasienter skjer innenfor alle aldersgrupper og i alle sektorer, og er langt større enn befolkningsveksten for hver aldersgruppe.

* Når det gjelder TSB ble avdelingen opprettet i 2009 og Bergensklinikken overdratt til Helse Bergen fra desember 2019.



Befolkningsutvikling 0-19 år for kommunene i OU Nordhordland (- Gulen)

[Power BI Report \(Helse Vest\)](#)



Befolkningsutvikling 60 – 80 + år for kommunene i OU Nordhordland (- Gulen)

Folketall 2023

Andel over 80 år 2023

Spredd bosetting 2021

Forside ▶ Skrøpelege eldre

DEFINISJON

FULLSKJERM ✕

PERIODE

Velg periode ▶

2022

Alver, Austrheim, 4 andre ✕

Helse Vest ✕

Skrøpelege eldre



43 475



4,8%



47,2%

RHF

Helse Nord

Helse Midt

Helse Vest

Helse Sør-Øst

HELSEFØRETAK/KOMMUNER

Velg Helseføretak/Kommuner ▶

Alver ✕

Austrheim ✕

Fedje ✕

Masfjorden ✕

Modalen ✕

Osterøy ✕

VIS UTVALG

Skrøpelege eldre

Region	Noko skrøpelege	Skrøpelege	Sum skrøpel egheit
☐ Norge	182	143	325
☐ Helse Vest	183	146	329
☐ Helse Bergen HF	175	145	320
☐ Alver	184	124	308
☐ Austrheim	109	124	233
☐ Fedje	147	293	440
☐ Masfjorden	316	99	415
☐ Modalen	154	179	333
☐ Osterøy	184	136	320

Skrøpelege (fragile) pr 1000 innb.(75+)

